



Rendez-vous au CEG Affamè le 15 mars

N° 476 DU 15 JANVIER 2026

L'Emblème du jour

JOURNAL D'INFORMATION, D'ANALYSE, D'INVESTIGATION ET DE PUBLICITÉ

Porto-Novo, Rép. Bénin - Email : lemblemedujour@gmail.com - Tél : +229 0195534395

CAN 2025

Sadio Mané propulse le Sénégal en finale en battant l'Égypte

PAGE 10

ALEXANDRE D. SOHOU EXPRIME SA GRATITUDE APRÈS LES LÉGISLATIVES ET COMMUNALES

PAGE 03

Un hommage à la mobilisation citoyenne et à la maturité démocratique



OUÉMÉ

PAGE 02

Le Fan Club Romuald Wadagni lance une grande campagne de don de sang



VODUN DAYS 2026

PAGE 08

Nicéphore Soglo à Ouidah, la mémoire vivante d'un héritage culturel



ELONA HOUSE

SALLE DES FÊTES ET DE CONFÉRENCE



Le cadre idéal pour vos événements inoubliables !

☎ 0198904640 / 0144904640

Les résidences

FENOOU

APPARTEMENTS - CHAMBRES MEUBLÉS

☎ 0198904640 / 0144904640

Confort et luxe s'allient pour vous offrir un séjour incroyable.



OUÉMÉ

Le Fan Club Romuald Wadagni lance une grande campagne de don de sang

Le Fan Club Romuald Wadagni du département de l'Ouémé s'engage résolument dans l'action humanitaire. À travers un message officiel, le Coordonnateur départemental, le Docteur Dieudonné GNONLONFON, annonce l'organisation d'une vaste campagne de don de sang, prévue pour le mercredi 21 janvier 2026.

Cette initiative solidaire, qui se tiendra au siège départemental du Fan Club de l'Ouémé à partir de 08h30, vise à soutenir les structures sanitaires locales et à contribuer efficacement à la sauvegarde de vies humaines. Elle s'inscrit dans la dynamique citoyenne et sociale que promeut le Fan Club Romuald Wadagni, bien au-delà de ses activités de mobilisation politique.

Dans son appel, le Coordonnateur départemental exhorte l'ensemble des coordonnateurs communaux, les membres, les sympathisants ainsi que la popu-

lation de l'Ouémé à une mobilisation massive autour de cet événement. Il invite particulièrement les responsables communaux à intensifier les actions de sensibilisation sur le terrain, à mobiliser un maximum de donneurs et à veiller à la présence effective des membres des différentes coordinations.

« Donner son sang, c'est semer la vie. Montrons une fois de plus la force et la solidarité du Fan Club Romuald Wadagni », a déclaré le Docteur Dieudonné GNONLONFON, soulignant l'importance du geste et la portée humaine de cette action.

Prévue comme un temps fort de solidarité et de responsabilité sociale, cette campagne ambitionne de marquer durablement le département de l'Ouémé par une mobilisation exemplaire au service de la santé publique.

Marie Estelle AKANNI

FAN-CLUB ROMUALD WADAGNI

DON DE SANG

organisé par le Fan-Club Romuald Wadagni

DATE MERCREDI
21 Janvier 2026

Siège départemental, non loin du carrefour Cinquantenaire, en face de la microfinance Le Défi

HEURE À partir de 08h 30

Donner son sang, c'est offrir une seconde chance.

MEDIAS AU BENIN

Votre site d'informations en ligne

Dans le souci de mieux vous informer et surtout vous servir, EMERIC PRODUCTION qui édite votre journal «L'emblème du jour» a lancé le jeudi 15 août 2024 son site web officiel "www.lemblemedujour.com"

Sur ce site, vous pouvez désormais lire tous les articles et télécharger toutes les parutions de votre journal «L'emblème du jour» ainsi que toutes les publicités de ELONA HOUSE et de FENOUE GUEST HOUSE. Mieux ce site est également un espace publicitaire pour tous nos partenaires, soutiens, sponsors.

Sur www.lemblemedujour.bj, faites comme chez vous.

www.lemblemedujour.bj
www.lemblemedujour.com

L'Emblème du jour

JOURNAL D'INFORMATION, D'ANALYSE, D'INVESTIGATION ET DE PUBLICITÉ

Porto-Novo, Rép. Bénin - Email : lemblemedujour@gmail.com
Tél : +229 0195534395

ISBN : 978-99982-1-737-9 DEPOT LEGALE N° 15577
N° 495-25/HAAC/PT/CLC/SG/DA/DC/SDC/SCS

PORTO-NOVO (République du Bénin)

EMAIL : lemblemedujour@gmail.com

TELEPHONE : +229 01 98 90 46 40

PRODUCTION

ETS EMERIC PRODUCTION
(RCCM RB/PNO/09A848)

DIRECTEUR DE PUBLICATION

Eméric Joel ALLAGBE
+229 01 97 90 46 40 / 01 98 90 46 40

SECRÉTAIRE DE RÉDACTION

Fernandez Cyrus Benicio SOWANOU
+229 01 97 74 01 02

RÉDACTION

Eméric Joël ALLAGBE (Journaliste)
Fernandez Cyrus SOWANOU (Journaliste)
James Meryl ALLAGBE (Journaliste)
Marie Estelle AKANNI (Journaliste)
Aimé HOUENOU (Journaliste)
Godfroy MISSAHOGBE (Journaliste)
Youssef Michel AVOCEGAMOU (Journaliste)

MONTAGE ET GRAPHISME

Mayass M. NOUMON
+229 01 96 13 84 84

ALEXANDRE D. SOHOU EXPRIME SA GRATITUDE APRÈS LES LÉGISLATIVES ET COMMUNALES

Un hommage à la mobilisation citoyenne et à la maturité démocratique

Au lendemain des élections législatives et communales, Alexandre D. Sohou a tenu à adresser un message de reconnaissance à l'ensemble des acteurs qui ont contribué au bon déroulement du processus électoral. À travers cette déclaration, il salue avant tout la forte mobilisation des citoyens et leur comportement responsable tout au long du scrutin.

Selon lui, la participation massive, disciplinée et pacifique observée dans les différents centres de vote témoigne une fois de plus de l'attachement profond des populations aux valeurs démocratiques et à la construction d'un avenir commun fondé sur la stabilité et le progrès. Une démonstration de maturité civique qui honore la nation tout entière.

Alexandre D. Sohou a également rendu un hommage appuyé aux militants et sympathisants engagés sur le terrain. Il souligne leur constance, leur dévouement et leur engagement sans faille pour défendre les idéaux et les convictions portés durant cette période électorale. Pour lui, cet effort collectif, souvent discret mais déterminant, restera un repère important dans la mémoire politique récente.



Les populations locales n'ont pas été oubliées dans ce message de gratitude. L'acteur politique a tenu à remercier les citoyens pour l'accueil chaleureux, l'écoute attentive et l'accompagnement dont ils ont fait preuve tout au long de la campagne, contribuant ainsi à instaurer un climat de dialogue et de respect mutuel.

Enfin, Alexandre D. Sohou a salué le rôle des différentes institutions impliquées dans l'organisation du scrutin. Il a exprimé sa reconnaissance à la Commission électorale, aux forces de sécurité, aux

observateurs nationaux et internationaux ainsi qu'à l'ensemble des agents électoraux. Leur professionnalisme et leur sens du devoir ont permis, selon lui, la tenue d'élections apaisées, transparentes et crédibles.

Ce message de remerciement se veut ainsi un appel à préserver cet esprit républicain et à continuer de renforcer les bases de la démocratie par l'engagement citoyen et le respect des règles communes.

Emeric Joël ALLAGBE



ELONA HOUSE

SALLES DE FÊTES ET DE CONFÉRENCES

À la recherche d'un lieu d'exception pour votre prochain événement ? Mariage, anniversaire, communion, baptême, colloque professionnel ou simple moment en famille... notre espace vous ouvre ses portes pour toutes vos célébrations, au cœur d'un cadre naturel préservé.

- ✓ ASSISTANCE TECHNIQUE PRO
- ✓ SALLES CLIMATISÉES
- ✓ GRANDE CAPACITÉ MODULABLE
- ✓ GROUPE ELECTROGÈNE



Djassin Houinvié - Dowa
(Porto-Novo)



+229 0198904640 / 0155499999



+229 0195534395 / 0155500707

WÉMÈXWÉ BONOU 2026

Rendez-vous au CEG Affamè le 15 mars

La commune de Bonou s'apprête à vibrer au rythme de Wémèxwé BONOU 2026, un événement culturel et identitaire majeur qui rassemblera les filles et fils du Wémè autour de leurs valeurs, de leur histoire et de leur unité.

La date officielle est fixée au 15 mars 2026, et le CEG Affamè a été retenu pour accueillir les différentes activités prévues dans le cadre de cette grande rencontre.

L'annonce a été faite par le Coordonnateur général de Wémèxwé BONOU 2026, Monsieur Antoine Bonou, à l'occa-

sion de la messe anniversaire marquant le décès du père Dominique Adéyèmi, célébrée à la paroisse d'Azowlissè. Profitant de ce moment de recueillement et de communion, le coordonnateur général a tenu à rappeler l'importance de Wémèxwé comme un espace de retrouvailles, de transmission des valeurs culturelles et de consolidation de la cohésion sociale.

Selon Antoine Bonou, l'édition 2026 se veut inclusive et mobilisatrice. Elle ambitionne de renforcer les liens entre les communautés, de promouvoir la culture Wémè et de rendre

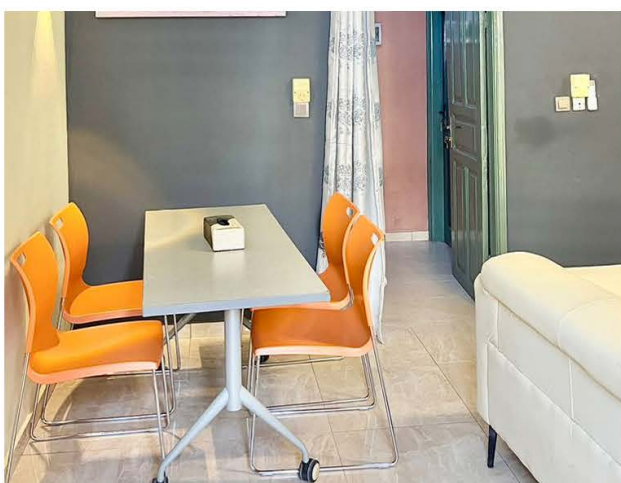
hommage aux figures marquantes qui ont œuvré pour le développement humain, spirituel et social de la localité, à l'image du père Dominique Adéyèmi.

Les populations de Bonou, les ressortissants Wémè de l'intérieur comme de la diaspora, ainsi que les invités sont donc appelés à réserver la date du 15 mars 2026 pour ce grand rendez-vous culturel au CEG Affamè, qui s'annonce déjà comme un moment fort de communion, de mémoire et d'engagement collectif.

Emeric Joël ALLAGBE



Les résidences FENO



Loin de chez vous, retrouvez la chaleur d'un foyer : chambres privées et cuisine conviviale pour partager des repas faits maison, rire et préparer vos aventures du lendemain. L'expérience idéale pour profiter à votre rythme !

CARACTÉRISTIQUES

- ✓ Luxe et confort
- ✓ Décor authentique
- ✓ Prix abordable
- ✓ Emplacement stratégique



Djassin Houinvie - Dowa
(Porto-Novo)



+229 0198904640 / 0155499999



+229 0195534395 / 0155500707

LOISIRS, FÊTES ET DÉTENTE À PORTO-NOVO

L'ESPACE FIFAMÈ, VOTRE NOUVEL AIR DE FÊTE À ELONA HOUSE !

Pour toutes vos soirées en plein air, anniversaires, chill soirées et autres événements conviviaux, le promoteur de la salle ELONA HOUSE à Porto-Novo lance un nouveau concept : l'espace FIFAMÈ. Un cadre idéal, désormais ouvert à toute la population de Porto-Novo et des environs.

Porto-Novo se dote d'un nouvel espace de loisirs qui promet de marquer les esprits : l'espace FIFAMÈ, récemment mis à disposition par le promoteur de la salle ELONA HOUSE, bien connue pour accueillir des événements prestigieux dans la capitale.

Situé dans un environnement agréable et facilement accessible, FIFAMÈ offre un cadre spacieux, sécurisé et bien aménagé, parfait pour organiser des soirées en plein air, anniversaires, chill soirées, retrouvailles entre amis, petits concerts, afterworks et bien plus encore. Avec une atmosphère détendue et une ambiance chaleureuse, l'espace s'adapte aussi bien aux rassemblements festifs qu'aux moments de détente en famille ou entre collègues.

Que vous soyez un particulier, une association ou une entreprise, FIFAMÈ est l'endroit rêvé pour sublimer vos instants de convivialité à Porto-Novo.

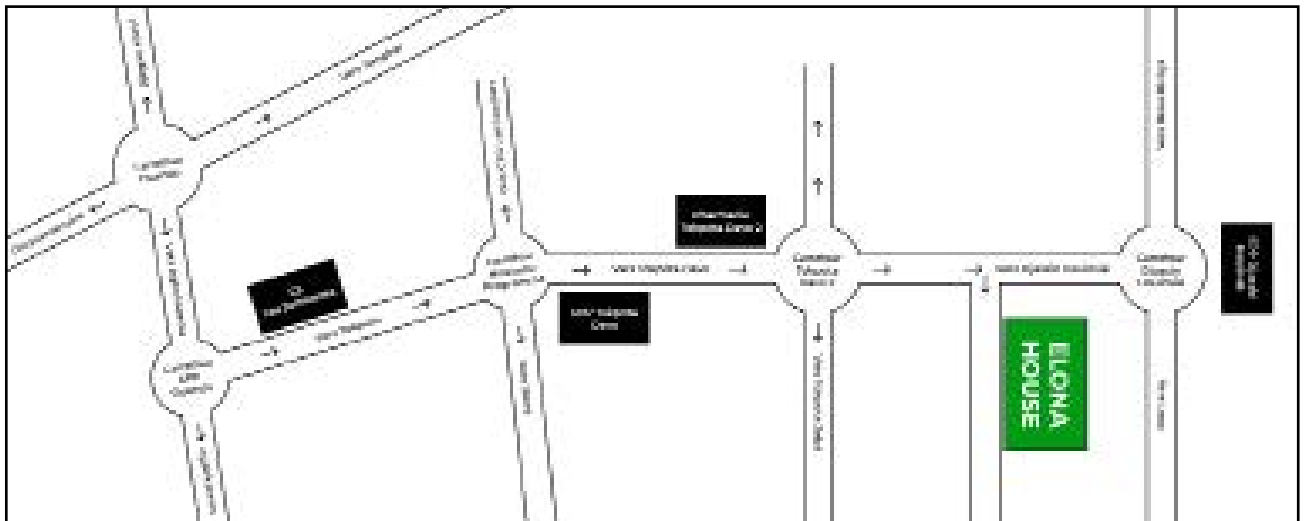
Réservez dès maintenant et offrez-vous l'expérience FIFAMÈ !

- Localisation : Salle ELONA HOUSE, Porto-Novo

- Contacts: 0144904640 / 0198904640

- Disponibilité : Tous les jours sur réservation

James Méryl ALLAGBE



LÉGISLATIVES DU 11 JANVIER 2026

Une attribution des sièges rigoureusement balisée par la loi électorale

Le scrutin législatif du 11 janvier 2026 s'inscrit comme un moment déterminant de la démocratie béninoise. Organisées simultanément avec les élections communales, ces législatives ont permis aux citoyens de désigner les 109 députés appelés à siéger à l'Assemblée nationale. L'ensemble du processus s'est déroulé sous l'empire du Code électoral révisé en 2024, qui encadre de manière stricte les conditions d'accès à la représentation parlementaire.

Au cœur de ce dispositif figure l'instauration d'un seuil électoral exigeant. Pour prétendre à la répartition des sièges dans une circonscription donnée, toute liste doit recueillir au moins 20 % des suffrages valablement exprimés. Cette règle vise à rationaliser le paysage politique et à renforcer la stabilité institutionnelle, en limitant l'émiettement des forces parlementaires.

Les coalitions, une voie légale vers l'inclusion politique

Consciente des contraintes que ce seuil peut représenter pour les formations de taille modeste, la loi électorale prévoit la possibilité de constituer des coalitions parlementaires. Déclarées avant le scrutin, ces alliances permettent aux partis membres de mutualiser leurs voix afin d'atteindre le seuil requis dans les circonscriptions. Toutefois, cette faculté reste encadrée : chaque parti composant la coalition doit avoir obtenu au moins 10 % des suffrages au plan national pour que l'addition des voix soit valable.

Une représentation fondée sur l'ancrage territorial

Contrairement à un système de répartition nationale, l'attribution des sièges s'opère circonscription par circonscription.

Ce choix renforce l'importance de l'implantation locale des partis politiques. Il ne suffit donc pas d'afficher une performance globale satisfaisante ; la conquête des sièges repose avant tout sur la capacité des listes

à mobiliser les électeurs dans des espaces géographiquement définis.

La promotion du leadership féminin garantie par la loi

Autre innovation majeure du dispositif électoral : la réservation d'un siège aux femmes dans chaque circonscription électorale. Conformément à l'article 146 du Code électoral, ce siège est attribué à la liste ayant enregistré le plus grand nombre de suffrages parmi les candidatures féminines. Cette mesure traduit la volonté des autorités de renforcer la participation des femmes à la vie politique et d'assurer une meilleure représentativité au sein de l'Assemblée nationale.

À travers ces mécanismes, le scrutin législatif du 11 janvier 2026 confirme l'orientation du Bénin vers un système électoral structuré, exigeant et soucieux d'équilibre entre gouvernabilité, équité politique et inclusion.

Yousseuf AVOCEGAMOU

VODUN DAYS 2026

Nicéphore Soglo à Ouidah, la mémoire vivante d'un héritage culturel



L'ancien président béninois renoue avec l'esprit fondateur de « Ouidah 92 »

Figure historique du renouveau démocratique béninois, Nicéphore Dieudonné Soglo a effectué un déplacement symbolique à Ouidah à l'occasion des Vodun Days 2026. Dans la soirée du vendredi 9 janvier, l'ancien chef de l'État a pris part à la grande célébration œcuménique organisée sur la plage de Ouidah, moment phare des manifestations nationales dédiées aux religions endogènes.

Une célébration à dimension internationale

Aux côtés des autorités politiques et administratives du pays, Nicéphore Soglo a suivi avec attention le déroulement de cette cérémonie d'envergure mondiale. L'événement a réuni des participants venus de plusieurs horizons, notamment du Brésil et de

la Finlande, confirmant le rayonnement international croissant des Vodun Days. C'est dans ce cadre solennel que les dignitaires traditionnels ont livré les prédictions du Tofa 2026, moment hautement symbolique de la célébration.

La reconnaissance d'un engagement culturel renouvelé

Visiblement impressionné par la richesse artistique et l'organisation de l'événement, l'ancien président s'est réjoui des innovations apportées aux Vodun Days. Il a salué l'engagement du président Patrice Talon en faveur de la promotion et de la valorisation du patrimoine culturel béninois, estimant que cette dynamique renforce l'identité nationale tout en projetant le Bénin sur la scène culturelle mondiale.

La continuité d'une vision initiée en 1992

Pour Nicéphore Soglo, cette édition 2026 sonne comme une continuité naturelle de l'élan culturel lancé il y a plus de trois décennies. En 1992, alors à la tête de l'État, il initiait le projet historique « Ouidah 92 », visant à consacrer le caractère universel du vodou, promouvoir la culture béninoise, renforcer la paix interreligieuse et stimuler le tourisme culturel. Cette initiative majeure avait abouti à l'institution du 10 janvier comme fête nationale dédiée aux religions traditionnelles.

Présent à Ouidah pour les Vodun Days 2026, Nicéphore Soglo incarne ainsi la mémoire vivante d'un héritage culturel désormais enraciné et porté par les générations actuelles.

Yousseuf AVOCEGAMOU



SAVOIRS ENDOGÈNES ET INNOVATION CULTURELLE

Radio Bénin dévoile "Sage comme Ifa", une création radiophonique inédite

Radio Bénin enrichit sa grille de programmes avec « Sage comme Ifa », un projet radiophonique audacieux qui réconcilie traditions africaines et narration contemporaine. Conçu comme un véritable téléfilm sonore, ce programme original s'inspire des fables, récits initiatiques et enseignements du Fâ (Ifa), pilier spirituel et philosophique de l'Afrique de l'Ouest.

À travers une écriture rigoureuse et une mise en scène sonore immersive, « Sage comme Ifa » ambitionne de transmettre la sagesse africaine sous une forme accessible, intelligible et captivante, sans en altérer la profondeur ni l'authenticité.

Quand les récits ancestraux parlent au présent

La série s'articule autour des seize signes majeurs de l'Ifa, chacun servant de trame à un épisode distinct. Les histoires mettent en scène des person-

nages symboliques évoluant dans un univers inspiré des traditions fon et yoruba, tout en abordant des préoccupations universelles et actuelles. Choix de vie, responsabilité individuelle, rapport au destin, sagesse face à l'audace, transmission des valeurs ou encore relation à l'autre constituent le cœur des récits proposés.

Fètomin, un monde symbolique habité

L'auditeur est invité à plonger dans l'univers fictif de Fètomin, un cadre narratif dense et chargé de symboles. On y croise Djèssou, seigneur de la mort, figure de la fin, du passage et de la vérité ultime, mais aussi Lètémédji, jeune homme curieux et téméraire, incarnation du doute, de l'apprentissage et de la quête de sens. Ensemble, ces personnages donnent vie à des histoires à la fois profondes et accessibles.



Un espace d'échanges et de décryptage

Chaque épisode de fiction est suivi, une semaine sur deux, d'une émission de débrief produite par Radio Bénin. Ce rendez-vous analytique permet de revenir sur les récits diffusés, d'en explorer les dimensions culturelles et philosophiques, et d'en tirer des enseignements en résonance avec les réalités contemporaines.

Une expérience radiophonique

immersive et éducative

Avec « Sage comme Ifa », Radio Bénin propose bien plus qu'un simple programme de divertissement. C'est une expérience sonore proche du cinéma, un espace de réflexion et de transmission, qui valorise les savoirs endogènes tout en offrant aux auditeurs des clés de lecture pour mieux comprendre le monde et eux-mêmes.

Youssef AVOCEGAMOU

DES ALLIÉS DISCRETS DE L'ENVIRONNEMENT

Les termites, ingénieurs invisibles de l'équilibre naturel



Souvent réduites à leur image de nuisibles, les termites jouent pourtant un rôle fondamental dans le fonctionnement des écosystèmes terrestres. Présentes dans les forêts, les savanes et les zones agricoles, ces petites ouvrières de l'ombre sont de véritables ingénieurs de la nature, œuvrant en permanence au maintien de la fertilité des sols et à la régulation des cycles naturels.

Par leur activité incessante de décomposition du bois mort et des matières végétales, les termites assurent un recyclage efficace des nutriments. Ce travail de transformation permet d'éviter l'accumulation de débris organiques tout en restituant au sol des éléments indispensables à la croissance des plantes. Ainsi,

elles participent activement à la production de l'humus, socle de la vie des sols.

Des architectes souterrains aux multiples fonctions

En creusant des réseaux complexes de galeries, les termites modifient profondément la structure du sol. Cette bioturbation favorise l'aération, améliore l'infiltration et la rétention de l'eau, tout en renforçant la stabilité des terrains. Les sols ainsi travaillés deviennent plus riches, plus perméables et plus productifs, au bénéfice de l'agriculture et de la biodiversité.

Leur action va plus loin encore. Les termites enrichissent les sols en éléments nutritifs essentiels tels que l'azote, le phosphore et la silice, contribuant à la fertilité durable des terres. En participant à la décomposition du bois et au stockage du carbone dans le sol, elles jouent également un rôle non négligeable dans la régulation du cycle du carbone et, indirectement, dans la lutte contre les effets du changement climatique.



Une utilité écologique trop souvent ignorée

Malgré leur contribution décisive à la santé des écosystèmes, les termites restent mal comprises et souvent combattues lorsqu'elles menacent les infrastructures humaines. Cette perception négative occulte leur importance réelle dans l'équilibre naturel. En influençant la disponibilité des ressources et en favorisant la vie d'autres organismes, elles soutiennent l'ensemble de la chaîne écologique et peuvent même renforcer la résistance des plantes face à

certaines maladies.

Reconnaître le rôle des termites, c'est mieux comprendre les mécanismes complexes qui régissent la nature. Derrière leur discrétion apparente, elles s'imposent comme des acteurs incontournables du bon fonctionnement des écosystèmes, rappelant que même les plus petits organismes peuvent avoir un impact majeur sur la planète.

Youssef AVOCEGAMOU

CAN 2025

Sadio Mané propulse le Sénégal en finale en battant l'Égypte

Ce mercredi à Tanger, les Lions de la Teranga ont décroché leur place en finale de la Coupe d'Afrique des Nations 2025 en s'imposant 1-0 face à l'Égypte lors d'une demi-finale très disputée.

Le seul but de la rencontre a été inscrit par Sadio Mané, l'attaquant sénégalais, en seconde période. Sur une action bien construite, il a trouvé le chemin des filets à la 78e minute, offrant ainsi la victoire à son équipe et envoyant les supporters sénégalais en liesse.

Cette performance permet au Sénégal de rallier la finale de la CAN 2025, où il affrontera soit le Maroc, soit le Nigeria pour tenter de remporter un nouveau titre continental.



Mané, déjà l'un des joueurs clés de ce tournoi, s'est montré décisif au moment crucial et a souligné l'importance du collectif dans cette victoire, tout en exprimant sa fier-

té de disputer une nouvelle finale pour sa sélection.

James Meryl ALLAGBE

13^E JOURNÉE DE LA LIGUE 1 BÉNINOISE

Sobemap FC s'installe au sommet, Coton FC s'enlise

La 13e journée du championnat national de Ligue 1 a rebattu les cartes en tête comme en bas de classement. Entre confirmations, contre-performances et surprises retentissantes, cette journée a tenu toutes ses promesses.

Sobemap FC frappe fort et prend la tête

Le duel au sommet entre Buffles FC et Sobemap FC a tourné à l'avantage des visiteurs. Sur la pelouse de Parakou, les hommes de Mathias Déguénou ont signé une victoire précieuse (1-0), synonyme de prise de pouvoir au classement. Solide et réaliste, Sobemap FC réalise la meilleure opération de la journée en détrônant son adversaire direct.

Coton FC toujours en panne d'inspiration

À Ouidah, la crise semble s'installer durablement. Opposé à la lanterne rouge Bani Gansè FC, Coton FC n'a pu faire mieux qu'un match nul décevant (1-1). Une nouvelle contre-performance qui confirme la mauvaise dynamique du club, avec une seule victoire lors des cinq dernières journées. Un faux pas qui profite à Loto-Popo FC, vainqueur dans la douleur mais efficace face aux Dragons FC (2-1).

Dadjè FC en chute libre

La grosse surprise de cette 13e journée est venue d'Aplahoué. Le champion en titre, Dadjè FC, a subi une lourde défaite face à une équipe de Hodio FC étincelante (4-0). Une débâcle inquiétante qui enfonce un peu plus Dadjè dans la zone de relégation, désormais 17e du classe-



ment, et confirme une saison jusque-là cauchemardesque.

Le bas du tableau sous haute tension

La lutte pour le maintien devient de plus en plus serrée. Si Bani Gansè FC reste dernier, plusieurs équipes se retrouvent engluées dans la zone dangereuse. Dadjè FC, Asvo FC, les Cavaliers et Uss Kraké se tiennent

en un mouchoir de poche avec seulement 10 points chacun. La bataille pour le maintien s'annonce rude et indécise.

La suite du championnat promet ainsi des rencontres âprement disputées, où chaque point comptera.

Youssef AVOCEGAMOU

LES MATHÉMATIQUES, UNE SCIENCE EN PERPÉTUEL MOUVEMENT

Le théorème de Pythagore revisité par l'audace de la jeunesse

Considéré comme l'un des fondements majeurs de la géométrie euclidienne, le théorème de Pythagore traverse les siècles sans perdre de sa pertinence. Formulé il y a plus de deux millénaires, il demeure une clé essentielle pour comprendre les relations entre les côtés d'un triangle rectangle. Ce principe établit que le carré de la longueur de l'hypoténuse — le côté opposé à l'angle droit — est égal à la somme des carrés des deux autres côtés.

Bien au-delà d'une simple formule enseignée sur les bancs de l'école, le théorème de Pythagore s'impose comme un outil fondamental dans de nombreux domaines : architecture, ingénierie, physique, cartographie ou encore technologies numériques. Pourtant, malgré sa longévité et les centaines de démonstrations déjà connues, il continue de susciter l'intérêt des chercheurs.

Une démonstration inédite qui bouscule les certitudes

En 2022, deux lycéennes américaines, Ne'Kiya Jackson et Calcea Johnson, ont marqué la communauté scientifique en proposant une démonstration originale du théorème. Leur approche se distingue par un choix audacieux : fonder entièrement la preuve

sur la trigonométrie, sans recourir aux démonstrations géométriques classiques.

Jusqu'alors, l'idée qu'une démonstration trigonométrique autonome du théorème de Pythagore soit possible paraissait peu crédible. Les deux jeunes mathématiciennes ont pourtant relevé le défi en exploitant avec rigueur les propriétés des angles, des rapports de proportions et des fonctions trigonométriques fondamentales.

Une méthode rigoureuse et élégante

Leur raisonnement s'appuie sur la construction de triangles rectangles et de figures associées, dans lesquels les relations entre angles et longueurs sont soigneusement établies. À partir de ces configurations, elles définissent les fonctions sinus et cosinus, puis utilisent des identités trigonométriques pour relier les différentes mesures.

Cette démarche progressive permet d'aboutir à la célèbre relation de Pythagore sans jamais l'utiliser comme point de départ, ni comme hypothèse implicite. Une prouesse intellectuelle qui démontre à la fois la puissance de la trigonométrie et la créativité dont peuvent faire preuve de jeunes esprits.



Un message fort pour la jeunesse et la recherche

Au-delà de l'exploit mathématique, cette démonstration envoie un signal fort à la communauté éducative et scientifique. Elle rappelle que les mathématiques ne sont pas figées dans le passé, mais constituent une discipline vivante, ouverte à l'innovation et à la remise en question.

« Notre travail montre que même des élèves peuvent contribuer à faire avancer la connaissance », confie Calcea Johnson. Un mes-

sage inspirant, susceptible d'encourager de nombreux jeunes à s'engager dans les sciences et à explorer de nouvelles pistes de réflexion.

L'initiative de Ne'Kiya Jackson et Calcea Johnson illustre avec éclat que, même face aux théorèmes les plus anciens et les plus étudiés, l'audace intellectuelle peut encore ouvrir des horizons insoupçonnés.

Youssef AVOCEGAMOU

COUPE DU MONDE 2026

Quand la technologie redéfinit les règles du jeu

La Coupe du monde de football 2026, prévue aux États-Unis, au Mexique et au Canada, marquera un tournant historique dans l'arbitrage international. À la pointe de l'innovation, la FIFA s'apprête à introduire une technologie inédite : chaque joueur engagé dans la compétition sera modélisé en avatar 3D, grâce à un scan corporel réalisé juste avant le coup d'envoi du tournoi. Des joueurs scannés pour une précision inégalée

Cette modélisation numérique permettra de créer une réplique fidèle de chaque footballeur. Ces avatars serviront de référence technologique tout au long de la compétition, offrant une lecture ultra-précise des positions, des mouvements et des gestes techniques sur le terrain. Une avancée majeure destinée à réduire au minimum les marges d'erreur humaines.

Un soutien décisif pour l'arbitrage

L'objectif principal de cette innovation est clair : renforcer l'efficacité de l'arbitrage vidéo (VAR). Grâce aux avatars 3D, les arbitres disposeront de données extrêmement précises pour analyser

les phases litigieuses, notamment celles liées au hors-jeu, souvent au cœur des polémiques. Les décisions devraient ainsi gagner en rapidité, en fiabilité et en cohérence.

Le hors-jeu semi-automatisé entre dans une nouvelle ère

Déjà expérimenté lors de compétitions récentes, le hors-jeu semi-automatisé connaîtra en 2026 une version nettement améliorée. La technologie des avatars permettra une modélisation instantanée des situations de jeu, rendant les décisions plus justes et surtout plus lisibles. Une réponse directe aux critiques récurrentes des supporters, parfois déroutés par la complexité des images actuelles.

Une immersion totale pour les fans

Au-delà de l'arbitrage, cette innovation transformera également l'expérience des supporters. Les modèles 3D seront intégrés aux images diffusées par les chaînes officielles, offrant une visualisation réaliste et interactive des décisions arbitrales. Dans les stades comme devant les

écrans, le public pourra mieux comprendre et accepter les choix effectués par le corps arbitral.

Avec cette révolution technologique, la Coupe du monde 2026 s'annonce comme celle d'un football plus transparent, plus précis et résolument tourné vers l'avenir.

Youssef AVOCEGAMOU



ELONA HOUSE

SALLE DES FÊTES ET DE CONFÉRENCE



APPARTEMENTS ET CHAMBRES MEUBLÉS

Les résidences
FENOU



Porto-Novo, Djassin Houinvié
- Tokpota - Dowa



+229 0198904640 / 0155499999



+229 0195534395 / 0155500707